



COLLEGIUM
STUDIÓW PODYPLOMOWYCH

INFORMATOR

COLLEGIUM STUDIÓW

PODYPLOMOWYCH

**UWAGA! Każde podkreślone hasło
w treści jest linkiem!**

WŁADZE UCZELNI



REKTOR

dr n. chem. Sebastian Grzyb

e-mail: sebastian.grzyb@wamt.edu.pl



KANCLERZ I ZAŁOŻYCIEL

dr hab. Marcin J. Geryk, prof. UJ

e-mail: biuro@wamt.edu.pl



PROREKTOR

**DS. JAKOŚCI KSZTAŁCENIA I DYDAKTYKI,
P.O. KOORDYNATORA KIERUNKU
STUDIÓW DIETETYKA I i II STOPNIA**

dr n. rol. Mateusz Gemba

e-mail: mateusz.gemba@wamt.edu.pl

WŁADZE UCZELNI



**PROREKTOR
DS. RELACJI Z OTOCZENIEM
SPOŁECZNO-GOSPODARCZYM**
dr n. med. Agata Wolska
e-mail: agata.wolska@wamt.edu.pl



**PEŁNOMOCNIK
REKTORA DS. NAUKI**
dr hab. n. med. Angelika Muchowicz
e-mail: angelika.muchowicz@wamt.edu.pl

KADRA ZARZĄDZAJĄCA



DYREKTOR UCZELNI

mgr Iwona Wachol

e-mail: iwona.wachol@wamt.edu.pl



KIEROWNIK DS. KSZTAŁCENIA I ROZWOJU

PEŁNOMOCNIK REKTORA DS. OSÓB

NIEPEŁNOSPRAWNYCH

mgr Małgorzata Okulanis

e-mail: malgorzata.okulanis@wamt.edu.pl

KOORDYNATORZY/ KIEROWNICY KIERUNKÓW STUDIÓW



**KIEROWNIK INSTYTUTU ZDROWIA
DS. PIEŁĘGNIARSTWA**
dr n. o zdr. Grażyna Dykowska,
prof. WSiZ
e-mail: grazyna.dykowska@wamt.edu.pl



**KOORDYNATOR KIERUNKU STUDIÓW
KOSMETOLOGIA I i II STOPNIA**
mgr Patrycja Marciniak
e-mail: patrycja.marciniak@wamt.edu.pl



**KOORDYNATOR KIERUNKÓW STUDIÓW
CHEMIA KOSMETYCZNA,
TECHNOLOGIA KOSMETYKU**
mgr inż. Agnieszka Stateczna-Mędrak
e-mail: agnieszka.stateczna-medrek@wamt.edu.pl



KOORDYNATORZY ZAJĘĆ PRAKTYCZNYCH, PRAKTYK ZAWODOWYCH ORAZ PRAKTYCZNEJ NAUKI ZAWODU



KOORDYNATOR ZAJĘĆ
PRAKTYCZNYCH I PRAKTYK
ZAWODOWYCH REALIZOWANYCH W
PLACÓWKACH ZEWNĘTRZNYCH NA
KIERUNKU PIEŁĘGNIARSTWO

mgr piel. Artur Florczak

e-mail: artur.florczak@wamt.edu.pl

Konsultacje:

(Kampus nr 2, Biuro Kierownika Instytutu Zdrowia
ds. Pielęgniarstwa)



KOORDYNATOR PRAKTYCZNEJ
NAUKI ZAWODU NA KIERUNKU
PIEŁĘGNIARSTWO

mgr piel. Wioleta Słomka

e-mail: wioleta.slomka@wamt.edu.pl

Konsultacje:

(Kampus nr 2, Biuro Kierownika Instytutu Zdrowia
ds. Pielęgniarstwa)

OFERTA EDUKACYJNA STUDIA PODYPLOMOWE



CHEMIA I RECEPTURA
KOSMETYKÓW



COACHING ZDROWIA



nowość! COSMETIC DESIGN



DIABETOLOGIA I
GASTROENTEROLOGIA

nowość! DLA DIETETYKÓW



DIAGNOSTYKA W
KOSMETOLOGII



DIETETYKA

OFERTA EDUKACYJNA STUDIA PODYPLOMOWE



DIETETYKA
I SUPLEMENTACJA
W SPORCIE



DIETETYKA KLINICZNA



EDUKACJA ZDROWOTNA



NOWOŚĆ!

FOOD DESIGN



NOWOŚĆ!

GASTRONOMIA
I DIETETYKA



NOWOŚĆ!

HIGIENA
I EPIDEMIOLOGIA

OFERTA EDUKACYJNA STUDIA PODYPLOMOWE



HIGIENA ŻYWNOCICI I ŻYWIENIA

nowość!



JAKOŚĆ I BEZPIECZEŃSTWO PRODUKTÓW KOSMETYCZNYCH

nowość!



KOSMETOLOGIA BIOESTETYCZNA



KOSMETOLOGIA HOLISTYCZNA



KOSMETOLOGIA KLINICZNA

OFERTA EDUKACYJNA STUDIA PODYPLOMOWE



KOSMETOLOGIA
OD PODSTAW



MARKETING
HEALTH & BEAUTY



OBESITOLOGIA
- DIAGNOSTYKA, LECZENIE I
PROFILAKTYKA OTYŁOŚCI

nowość!



ONKOKOSMETOLOGIA



ORGANIZACJA
I ZARZĄDZANIE W
OCHRONIE ZDROWIA

OFERTA EDUKACYJNA STUDIA PODYPLOMOWE



PERFUMIARSTWO



PODOLOGIA



PROGRAMOWANIE TRENINGOWE
I STRATEGIE ŻYWIENIOWE
W SPORCIE



Paweł Głuchowski - mentor i współtwórca
kierunku

WE WSPÓŁPRACY Z



nowość!

PARTNER MERYTORYCZNY KIERUNKU



TECHNOLOGIA
I MIKROBIOLOGIA
ŻYWNOŚCI



TECHNOLOGIA
PRODUKCJI
KOSMETYKÓW

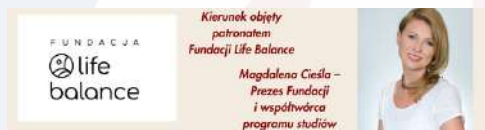
OFERTA EDUKACYJNA STUDIA PODYPLOMOWE



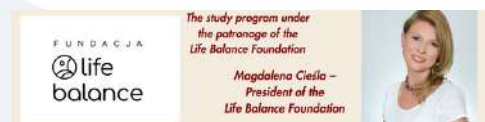
TRYCHOLOGIA KOSMETOLOGICZNA



WELL-BEING I ZDROWIE W MIEJSCU PRACY



WELL-BEING AND HEALTH AT WORK



ZARZĄDZANIE JAKOŚCIĄ I BEZPIECZEŃSTWEM ŻYWNOSCI



NOWOŚĆ!

ZIELONA CHEMIA

REKRUTACJA W KILKU KROKACH

Krok nr 1: REJESTRACJA ON-LINE

Krok nr 2: DOKONANIE OPŁAT ZWIĄZANYCH Z REKRUTACJĄ

Krok nr 3: DOSTARCZENIE DOKUMENTÓW DO ZESPOŁU ds. REKRUTACJI

Krok nr 1: Zarejestruj się w systemie E-DZIEKANAT 

Podczas wypełniania formularza należy bezwzględnie wypełnić pola oznaczone gwiazdką „*”

Potrzebujesz zdjęcia w wersji cyfrowej:

- dobrej jakości,
- w wymiarze 236x295 pixeli,
- rozdzielczość 300 dpi,
- jasne tło,
- dobrze widoczna twarz w ujęciu en face (przodem),
- twarz nieosłonięta włosami,
- bez ciemnych okularów, nakrycia głowy itp.

Pobierz formularz rekrutacyjny, wydrukuj go i podpisz.

Link z formularzem znajduje się na koncie w e-dziekanacie w zakładce „Wydruki rekrutacyjne”

W przypadku dodatkowych pytań zespół ds. rekrutacji służy pomocą oraz udostępniamy instrukcję wypełniania formularza rekrutacyjnego

podyplomowe@wamt.edu.pl

22 562 35 12

22 562 35 14

786 454 458

REKRUTACJA W KILKU KROKACH

UWAGA! Po wypełnieniu kwestionariusza on-line kandydat otrzymuje hasło i login do systemu e-dziekanat, które będą służyły mu przez cały okres kształcenia. Od momentu utworzenia indywidualnego konta w wirtualnym dziekanacie zmienia się sposób logowania do zasobów Uczelni.

*Należy zalogować się za pomocą otrzymanego loginu i hasła wchodząc w zakładkę menu LOGOWANIE na stronie e-dziekanatu:
<https://e-dziekanat.wamt.edu.pl/Logowanie>*

podyplomowe@wamt.edu.pl

22 562 35 12

22 562 35 14

786 454 458

REKRUTACJA W KILKU KROKACH

Krok nr 2: Wnieś opłaty

- Opłata rekrutacyjna:
85 zł dla obywateli krajów UE
150 zł dla obywateli krajów z poza UE
- Opłata wpisowa (przeznaczona na zakup odzieży ochronnej na zajęcia ćwiczeniowe i laboratoryjne)
250 zł dla kandydatów studiów podyplomowych na kierunkach: Chemia i receptura kosmetyków, Technologia produkcji kosmetyków, Kosmetologia bioestetyczna, Kosmetologia holistyczna, Kosmetologia kliniczna, Kosmetologia od podstaw, Kosmetologia w onkologii, Podologia, Trychologia kosmetyczna, Perfumiarstwo, Technologia i mikrobiologia żywności, Zarządzanie jakością i bezpieczeństwo żywności.
- 550 zł** dla kandydatów studiów podyplomowych na kierunku Programowanie treningowe i strategię żywieniowe w sporcie

Z powyższych opłat zwolnieni są Absolwenci WAMT

Opłat należy dokonać przelewem na rachunek bankowy Uczelni lub kartą, w biurze, podczas składania dokumentów:

ALIOR BANK PL 05 2490 0005 0000 4530 6050 7331

tytułem: imię i nazwisko/ kierunek
SWIFT/BIC: ALBPPLPW

REKRUTACJA W KILKU KROKACH

Krok nr 3: Dostarcz dokumenty do Biura Collegium Studiów Podyplomowych

Kolejnym etapem ubiegania się o przyjęcie na studia w Warszawskiej Akademii Medyczno-Technicznej Nauk Stosowanych jest dostarczenie kompletu wymaganych dokumentów do Biura 0.1.

Biuro znajduje się w Kampusie nr 1 (pok. 0.1, parter)
przy ul. Bitwy Warszawskiej 1920 r. nr 18.
02-366 Warszawa

Godziny pracy:

poniedziałek: dzień wewnętrzny- nieczynne dla interesantów (bez obsługi telefonicznej)

wtorek: 08:00 – 16:00

środa: 08:00 – 16:00

czwartek: 08:00 – 16:00

piątek: 08:00 – 16:00

sobota: 08:00 – 16:00

niedziela: nieczynne

Kandydat może dostarczać dokumenty stopniowo, jednak warunkiem udziału w procesie rekrutacyjnym jest dostarczenie kompletu dokumentów.

SPOSÓB DOSTARCZENIA:

- osobiście
- za pośrednictwem osoby trzeciej
- listownie pocztą lub kurierem
- skrzynka podawcza w holu głównym Kampusu nr 1 (poza godzinami pracy biura)

REKRUTACJA W KILKU KROKACH

Krok nr 4: Podpisz umowę

Po spełnieniu wszystkich wymogów formalnych kandydatowi pozostaje oczekiwać na informację dotyczącą wyników rekrutacji.

O przyjęciu na studia informujemy drogą mailową najpóźniej z końcem naboru.

DOJAZD DO UCZELNI

KAMPUS 1, ul. Bitwy Warszawskiej 1920 r. nr 18, 02-366 Warszawa

DOJAZD Z:

Przystanku autobusowego Szczęśliwicka (ok. 150 m od Kampusu 1. WAMT):
136, 154, 167, 172, 186, 191, 208, 404

Przystanku autobusowego Rondo Zesańców Syberyjskich (ok. 350 m od Kampusu 1. WSiLiZ):
127, 136, 154, 158, 172, 178, 186, 187, 191, 208, 404, 717

Przystanku autobusowego Dworzec Zachodni (ok. 500 m od Kampusu 1. WAMT):
127, 154, 158, 172, 184, 517, 523, 717

WKD/SKM/PKP Dworzec Zachodni (ok. 600 m od Kampusu 1. WAMT)

UWAGA! Zmiany w organizacji ruchu w związku z budową linii tramwajowej
wzdłuż ulicy Bitwy Warszawskiej 1920 r.
Informujemy, że w związku z przebudową przed budynkiem nie ma
parkingu.



Najnowsze info nt dojazdu
i dojścia do
ul.Bitwy Warszawskiej 1920 r. nr 18



DOJAZD DO UCZELNI

KAMPUS 2, Al. Jerozolimskie 195A, 02-222 Warszawa

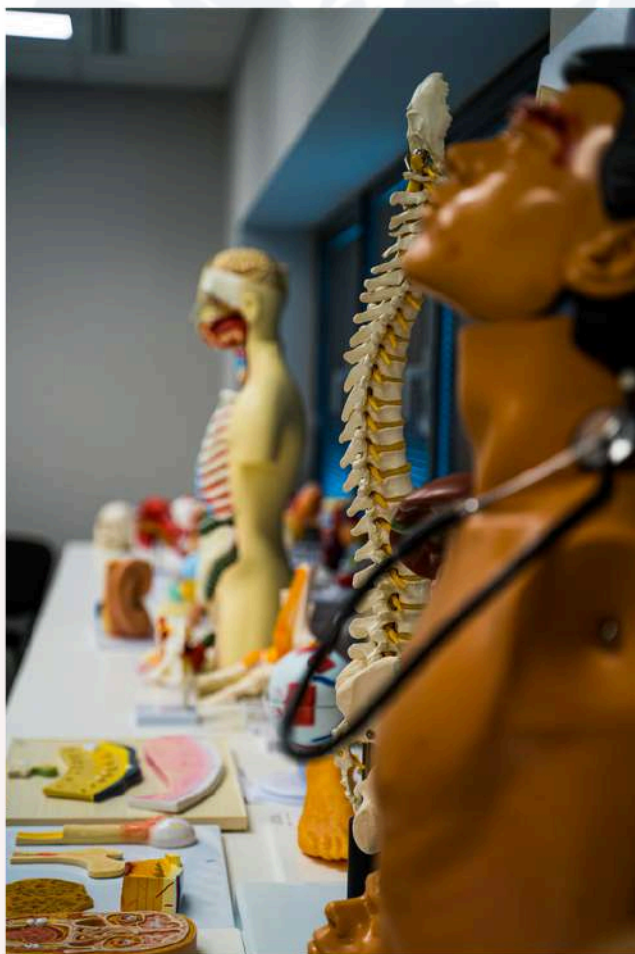
DOJAZD Z:

Przystanku autobusowego Popularna (ok. 100 m od Kampusu 2. WAMT):
127, 178, 187, 191, 517, 717

*Przed budynkiem nie ma parkingu.
Najbliższe miejsca parkingowe dostępne na terenie hipermarketów
E.Leclerc, Makro i Castoramy*

NOWOCZESNE ZAPLECZE DYDAKTYCZNE

Doskonale wyposażone laboratoria i pracownie dydaktyczne sprzyjają praktycznemu nauczaniu.



INDYWIDUALNE PODEJŚCIE DO SŁUCHACZA

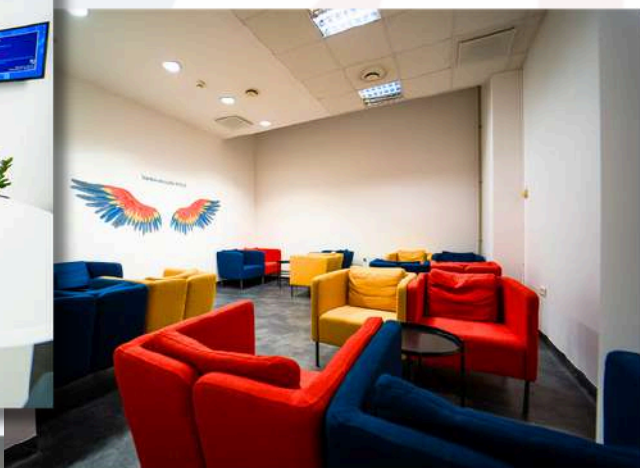
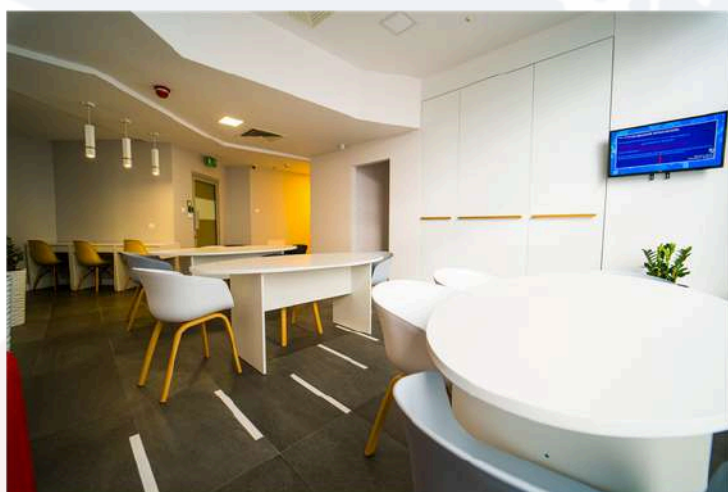
Mniejsze grupy zajęciowe pozwalają na lepszy kontakt z wykładowcami i bardziej spersonalizowane podejście do nauki.



ZAPEWNIAMY:

dostęp do doskonale wyposażonej biblioteki, która oferuje zarówno książki drukowane, jak i możliwość korzystania z zasobów elektronicznych, takich jak Ibuk Libra, Academica, EBSCO i WBN.,

możliwość korzystania z czytelni i stref relaksu, które znajdują się w obydwu kampusach.



DOBRA LOKALIZACJA

Dogodny dojazd: bliskość Dworca Zachodniego zapewnia słuchaczom łatwy dostęp do różnych form transportu publicznego, takich jak pociągi, autobusy oraz tramwaje. Taki układ komunikacyjny pozwala na szybkie i komfortowe dotarcie na uczelnię zarówno z innych dzielnic Warszawy, jak i pobliskich miejscowości.

Zniżka na nocleg w hotelu Ibis, znajdującym się w bezpośrednim sąsiedztwie Uczelni, dla słuchaczy Collegium dojeżdżających spoza Warszawy.



ZOBACZ NASZE KAMPUSY



ZAPRASZAMY NA WIRTUALNY SPACER

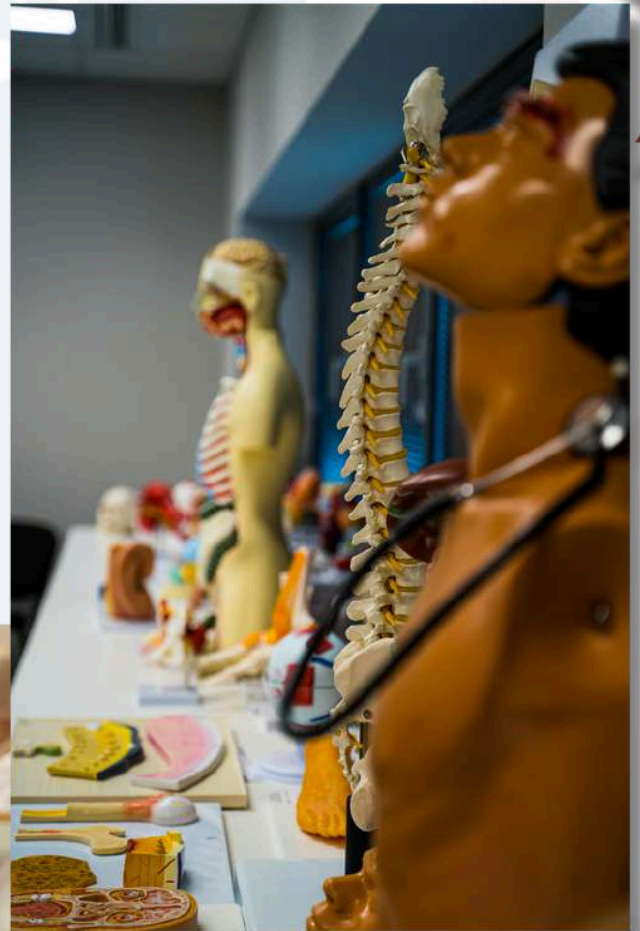


ZNAJDŹ NAS W MEDIACH SPOŁECZNOŚCIOWYCH

Linktree*



ODWIEDŹ PRACOWNIE I LABORATORIA



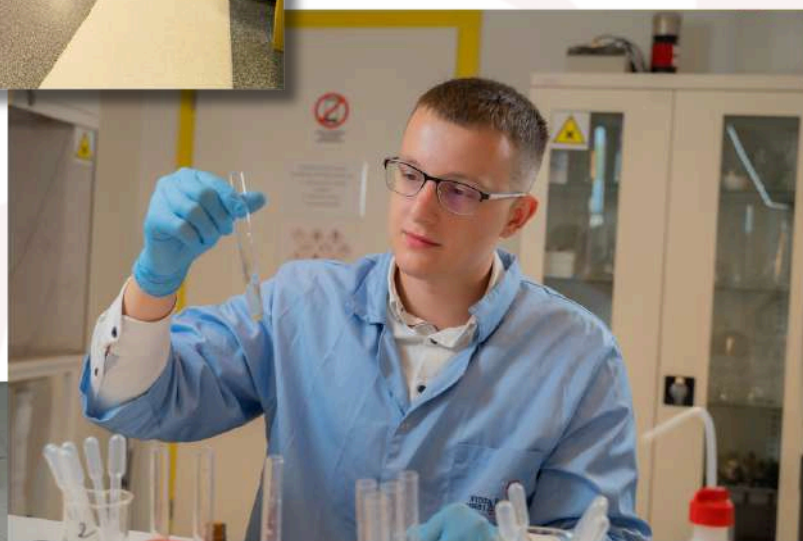
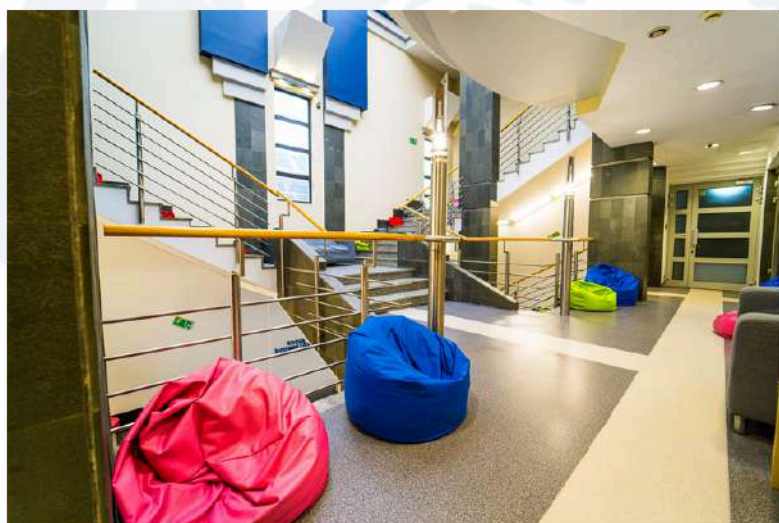
SKORZYSTAJ ZE STREF RELAKSU I CZYTELNI



ODWIEDŹ PRACOWNIE I LABORATORIA



ODWIEDŹ PRACOWNIE I LABORATORIA



PAKIET KORZYŚCI DLA STUDENTÓW, WYKŁADOWCÓW I SŁUCHACZY

W ramach współpracy z Międzynarodową Siecią Sportlife Blue City przygotowaliśmy wyjątkową ofertę:

Pierwsze 4 miesiące członkostwa za jedyne 49 zł

Karnet BASIC – nielimitowany dostęp do siłowni i zajęć grupowych

Oferta obowiązuje zarówno dla studentów, jak i wykładowców WAMT!

To świetna okazja, by zadbać o kondycję, zdrowie i dobre samopoczucie – w rytmie akademickiego życia!



**49ZŁ MIESIĘCZNIE
PRZEZ PIERWSZE
4 MIESIĄCE**

Pokaż legitymację studencką lub pracowniczą i korzystaj z przywilejów



PAKIET KORZYŚCI DLA STUDENTÓW, WYKŁADOWCÓW I SŁUCHACZY

AkademiaHiptrofii

Sprawdź szczegóły oferty:



Sprawdź szczegóły oferty:



DIAMOND
DENTAL

Sprawdź szczegóły oferty:



KLINIKA
FIZJOTERAPII I PODOLOGII

Sprawdź szczegóły oferty:



Sprawdź szczegóły oferty:



Sprawdź szczegóły oferty Global Sport Academy:



PODOŁAND®

Sprawdź szczegóły oferty:



 Microsoft 365

Sprawdź szczegóły oferty:



Sprawdź szczegóły oferty:



PAKIET KORZYŚCI DLA STUDENTÓW, WYKŁADOWCÓW I SŁUCHACZY

Hotel Ibis Warszawa Reduta ***

Weekend (od piątku do niedzieli włącznie)

Pokój jednoosobowy ze śniadaniem 280 pln brutto/dobę

Pokój dwuosobowy ze śniadaniem 320 pln brutto /dobę

Tydzień

Pokój jednoosobowy ze śniadaniem 370 pln brutto /dobę

Pokój dwuosobowy ze śniadaniem 400 pln brutto/dobę

Hotel Ibis Budget Warszawa Reduta *

Weekend (od piątku do niedzieli włącznie)

Pokój jednoosobowy ze śniadaniem 240 pln brutto/dobę

Pokój dwuosobowy ze śniadaniem 270 pln brutto/dobę

Pokój trzyosobowy ze śniadaniem 340 pln brutto/dobę

Tydzień

Pokój jednoosobowy ze śniadaniem 280 pln brutto/dobę

Pokój dwuosobowy ze śniadaniem 300 pln brutto/dobę

Pokój trzyosobowy ze śniadaniem 370 pln brutto/dobę

Warunki rezerwacji:

Powyższa oferta obowiązuje do 30/09/2026

Rezerwacje będą przyjmowane tylko drogą e-mailową powołując się na hasło WAMT.

Rezerwacje w powyższych cenach będą przyjmowane do 7 dni przed planowanym przyjazdem i w zależności od dostępności pokoi. W przypadku składania rezerwacji w terminie krótszym, zostanie ona potwierdzona w cenach aktualnie obowiązujących w hotelu (ceny publikowane) i w zależności od dostępności pokoi.

Z wyłączeniem wszystkich terminów eventowych z oferty między innymi: 15/05, 27/06, 28/06, 14/07, 4/08, 5/08/2026